

부정축산물 신고포상금 여러분은 알고 계신가요?

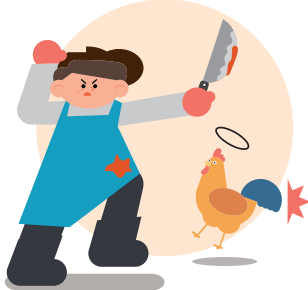
01. 신청자격



다음과 같은 **부정행위***를 저지르고 있는 사람을 신고·고발하거나 검거에 협조하면 **신고포상금**을 신청할 수 있습니다.

* 「부정축산물 신고포상금 지급요령」(고시)에서 정한 7개 주요 위반행위 (다만, 예산소진·지급한도 초과·지급제외 대상시 미지급)

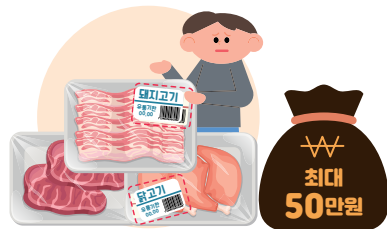
02. 이런사람을 보면 신고하세요!



도축장이 아닌 곳에서 **가축을 도살·처리하는 사람**
* 대상축종 : 소, 말, 양(염소), 돼지, 닭, 오리 (소 5두 이상 시 최대 500만원)



도축검사를 받지 않은 **식육**을 판매하거나 처리·가공·포장·운반 또는 진열한 사람



소비기한을 위조·변조하여 처리·가공·포장·보관·운반 또는 진열한 사람



관할 관청 허가·신고없이 축산물 영업하는 사람

그 밖의 자세한 신고포상금 지급 대상



식약처 홈페이지
<http://www.mfds.go.kr>

법령정보

부정축산물 신고포상금
지급요령(고시)를 확인하세요!

확인하기



03. 이렇게 신고하세요



불법행위를 적발하신 경우 **사진 등 증거물을 확보**하여 가까운 **시·도 또는 시·군·구 축산물 담당부서**로 신고!

부정·불량식품 신고는 **국번없이 1399**

또는



국민신문고 신고



1399 온라인 신고